

STIFTUNG PARTNER FÜR SCHULE NRW

STARTKLAR!

Mit Praxis fit für die Ausbildung in Nordrhein-Westfalen

Fachtagung Düren 22.11.2010



Mit besonderer Unterstützung des Landes Nordrhein-Westfalen und der Europäischen Union



Ministerium für Arbeit,
Gesundheit und Soziales
des Landes Nordrhein-Westfalen
VEREIN DER REGIERUNGSBEIRÄTE



Bundesagentur für Arbeit
Regierungsregion
Nordrhein-Westfalen

Bundesinstitut
für Berufsbildung
BIBB
Forschung
Berufsbildung
Berufsbildungsstellen

Ministerium für
Schule und Weiterbildung
des Landes Nordrhein-Westfalen



LGH
Landesgesellschaft
für Gesundheitsförderung
und Prävention

partnerfuer
schule.nrw
Stiftung des Vereins für
Lehrerbildung und
Lehrerbildungsstellen

STARTKLAR!

Mit Praxis fit für die Ausbildung in Nordrhein-Westfalen

partnerfuer
schule.nrw
Stiftung des Vereins für
Lehrerbildung und
Lehrerbildungsstellen



Inhaltsverzeichnis

- Ziele des Vorhabens „STARTKLAR!“
- Vorhabensbeschreibung
- Grundmodell „STARTKLAR!“
- Startklar in aktuellen Zahlen
- Förderangebote im Überblick
- Arbeitsstruktur des Vorhabens



Ministerium für Arbeit,
Gesundheit und Soziales
des Landes Nordrhein-Westfalen
VEREIN DER REGIERUNGSBEIRÄTE



Bundesagentur für Arbeit
Regierungsregion
Nordrhein-Westfalen

Bundesinstitut
für Berufsbildung
BIBB
Forschung
Berufsbildung
Berufsbildungsstellen

Ministerium für
Schule und Weiterbildung
des Landes Nordrhein-Westfalen



Partner im Projekt

Projektpartner:

Ministerium für
Schule und Weiterbildung
des Landes Nordrhein-Westfalen



EUROPÄISCHE UNION
Europäischer Sozialfonds



Ministerium für Arbeit,
Integration und Soziales
des Landes Nordrhein-Westfalen



Die Agenturen für Arbeit in NRW



Bundesagentur für Arbeit



**Bundesministerium
für Bildung
und Forschung**

Bundesinstitut
für Berufsbildung **BiBB**

- Forschen
- Beraten
- Zukunft gestalten

Projektumsetzung:



Mit finanzieller Unterstützung des Landes Nordrhein-Westfalen und des Europäischen Sozialfonds



EUROPÄISCHE UNION
Europäischer Sozialfonds

Ministerium für Arbeit,
Integration und Soziales
des Landes Nordrhein-Westfalen



Bundesagentur für Arbeit
Regionaldirektion
Nordrhein-Westfalen



Bundesministerium
für Bildung
und Forschung



Bundesinstitut
für Berufsbildung **BiBB**
Forschen
Beraten
Zukunft gestalten



Ministerium für
Schule und Weiterbildung
des Landes Nordrhein-Westfalen



Ziele des Vorhabens „STARTKLAR!“

- Das Interesse für die duale Ausbildung wecken und festigen, die Ausbildungsreife der beteiligten Jugendlichen erhöhen und ca. 2500 in Ausbildung überleiten
- Ein dreijähriges „Grundmodell“ der Berufsorientierung als Standard in die Fläche bringen
- Berufsorientierung und individuelle Förderung schulcurricular verzahnen
- Neue Formen der Zusammenarbeit von Sek. I Schulen und Ausbildungsstätten entwickeln und ausbreiten
- Berufsorientierung in der Sek. I in regionalen/lokalen Arbeitsstrukturen verankern



Mit finanzieller Unterstützung des Landes Nordrhein-Westfalen und des Europäischen Sozialfonds



EUROPÄISCHE UNION
Europäischer Sozialfonds

Ministerium für Arbeit,
Integration und Soziales
des Landes Nordrhein-Westfalen



Bundesagentur für Arbeit
Regionaldirektion
Nordrhein-Westfalen



Bundesministerium
für Bildung
und Forschung



Bundesinstitut
für Berufsbildung **BiBB**
Forschen
Beraten
Zukunft gestalten



Ministerium für
Schule und Weiterbildung
des Landes Nordrhein-Westfalen



STARTKLAR!
Mit Praxis fit für die Ausbildung in Nordrhein-Westfalen

partnerfuerschule.nrw
Stiftung zur Förderung und der
Weiterbildung in NRW

LGH
Landesagentur
für
Gleichstellung
von Frauen und
Männern

Die beteiligten Regionen

Kreisgebiete, mit einzelnen teilnehmenden Kommunen

- seit 2009
- seit 2010

kreisfreie Städte, die als Kommune teilnehmen

- seit 2009
- seit 2010

Mit besonderer Unterstützung des Landes Nordrhein-Westfalen und des Europäischen Sozialfonds

EUROPÄISCHE UNION
 Ministerium für Arbeit, Rehabilitation und Soziales des Landes Nordrhein-Westfalen

Bundesagentur für Arbeit
 Regionaldirektion Nordrhein-Westfalen

Landesagentur für Ausbildung und Berufshilfe

Bundesinstitut für Berufsbildung
 Ministerium für Schule und Weiterbildung des Landes Nordrhein-Westfalen

STARTKLAR!
Mit Praxis fit für die Ausbildung in Nordrhein-Westfalen

partnerfuerschule.nrw
Stiftung zur Förderung und der
Weiterbildung in NRW

LGH
Landesagentur
für
Gleichstellung
von Frauen und
Männern

Vorhabensbeschreibung „STARTKLAR!“

- wendet sich in der Jgst. 8 an **10928 Jugendliche** der **220** ausgewählten **Schulen**
- zielt in der Jgst. 9 und 10 auf Jugendliche, die eine duale Ausbildung anstreben und dazu noch einiger Unterstützung bedürfen (das sind **25%** des Jahrgangs)
- unterstützt **437 Jugendliche** mit sonderpädagogischem Förderbedarf aus **61 Schulen** auf dem Weg in Ausbildung
- erfordert von den Jugendlichen ein mindestens zweijähriges stabiles Engagement, welches jährlich **80 Stunden** außerhalb des Unterrichtes umfasst
- endet für sie mit einem Zertifikat

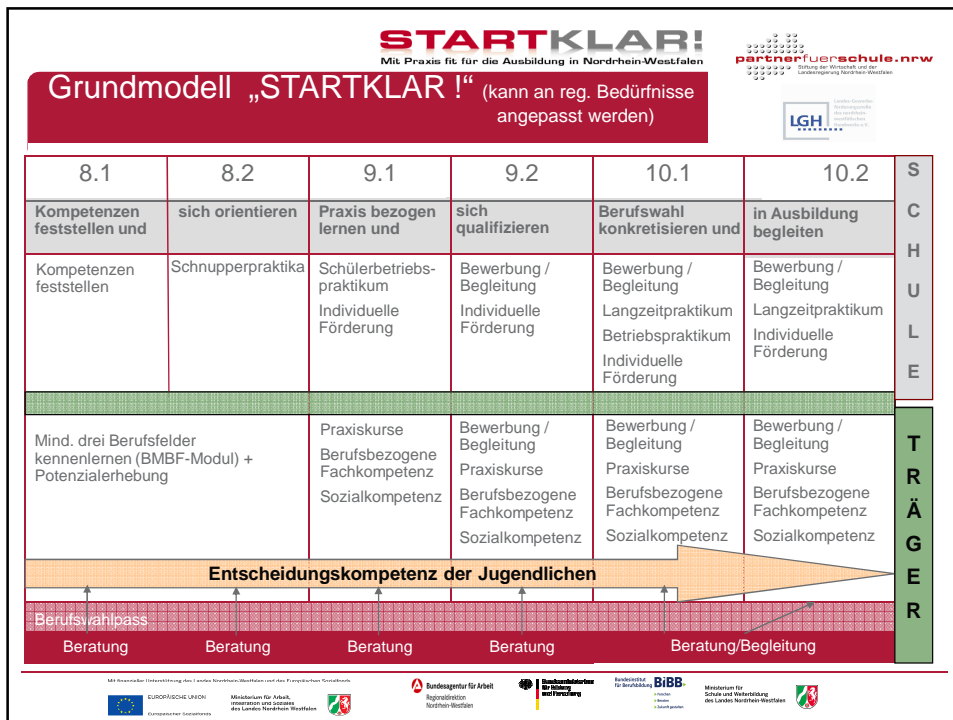
Mit besonderer Unterstützung des Landes Nordrhein-Westfalen und des Europäischen Sozialfonds

EUROPÄISCHE UNION
 Ministerium für Arbeit, Rehabilitation und Soziales des Landes Nordrhein-Westfalen

Bundesagentur für Arbeit
 Regionaldirektion Nordrhein-Westfalen

Landesagentur für Ausbildung und Berufshilfe

Bundesinstitut für Berufsbildung
 Ministerium für Schule und Weiterbildung des Landes Nordrhein-Westfalen



STARTKLAR!
Mit Praxis fit für die Ausbildung in Nordrhein-Westfalen

partnerfuerhschule.nrw
Stiftung zur Förderung und zur
Weiterbildung in NRW

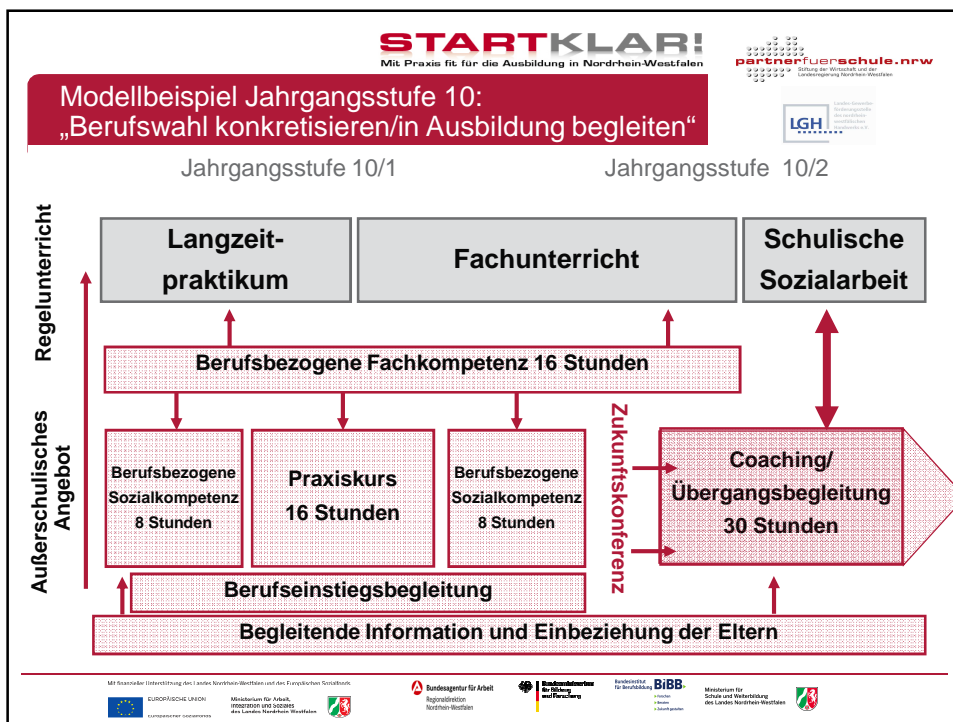
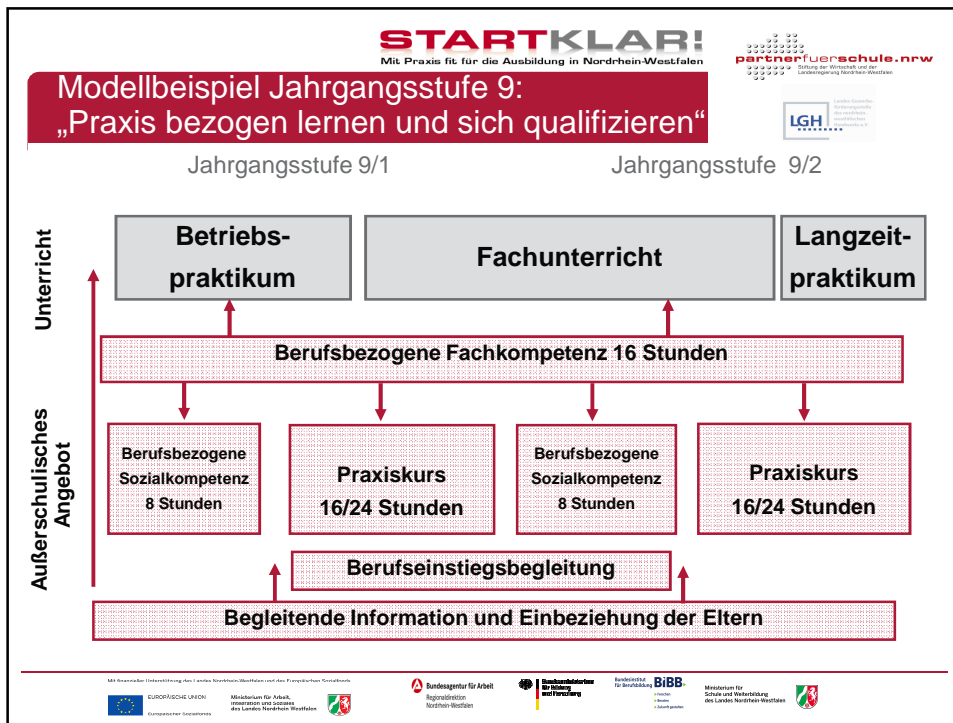
LGH
Landesagentur
für
berufliche
Weiterbildung

Stufe 8: BMBF/BIBB-Modul für ÜBS und vergleichbare Berufsbildungsstätten

Überbetriebliche Berufsbildungsstätten (ÜBS) oder vergleichbare Berufsbildungsstätten mit ihrem geschulten betriebsnahen Ausbildungspersonal bilden den Anbieterkreis für das Modul:

- Berufsübergreifende Potenzialerhebung (auch alleinstehend) / Umfang 20 Stunden
- Praktische Erprobung der eigenen Kompetenzen in mindestens drei Berufen
- In Blockform, in Teilblöcken oder tageweise
- Umfang insgesamt 80 (65+15) Zeitstunden
- Dokumentation der Potenzialerhebung und der Berufsfelderkundung in einem Zertifikat

Mit besonderer Unterstützung des Landes Nordrhein-Westfalen und des Europäischen Sozialfonds



Praxiskurse in einem Berufsfeld

Kurse in betrieblichen Kontexten (ca. 500)

- Praxiskurse sind systematisierte Lerneinheiten - ähnlich den Qualifizierungsbausteinen
- dienen dazu, spezielle Qualifikationen zu erlangen und werden entsprechend zertifiziert
- können auch im Rahmen von Praxisstationen oder anderen Projektformen angeboten werden

Beispiele

- spezifische PC-Fähigkeiten
- Holzbearbeitung
- Bürotätigkeiten
- Oberflächenbeschichtung
- Schutzgasschweißen



Berufsbezogene Fachkompetenz

Regional angebotene Trägermaßnahmen (ca. 120)

- Handlungsorientierte Sprachförderung im Kontext der Praxiskurse z.B. Kommunikation mit Kunden
- Mathematik in Handlungssituationen (z.B. Flächenberechnung von Oberflächen)
- Erweiterung physikalischer und biologischer Kenntnisse z.B. im Garten- und Landschaftsbau
- Geschäftsführungsseminar für Schülerfirmen



Bausteine „Personal- und Sozialkompetenz“

- Regional angebotene Trägermaßnahmen (ca. 250)
- Sozialtraining
- Persönlichkeitstraining
- Entwicklung von Teamfähigkeit
- Interkulturelle Zusammenarbeit
- Selbstwahrnehmung/Fremdwahrnehmung
- Lebensplanung
- Basiskompetenzen wie z.B. selbstverantwortliches Lernen
- Theaterpädagogisches Bewerbungstraining



Das BAN-Portal

- Das Kursangebot
- Die direkte Anmeldung der Schülerinnen und Schüler
- Die Abrechnung der Leistungen

Herzlich Willkommen bei Startklar!

BAN-Portal
Belegung, Abrechnung, Nachweis

Schulen
Bildungsträger
Mittelgeber

STARTKLAR!

Mit Praxis fit für die Ausbildung in Nordrhein-Westfalen



Stiftung zur Förderung und zur
Weiterentwicklung der Ausbildung in
Nordrhein-Westfalen



Landesagentur für
Lebenslanges Lernen
in Nordrhein-Westfalen

Kursarten:

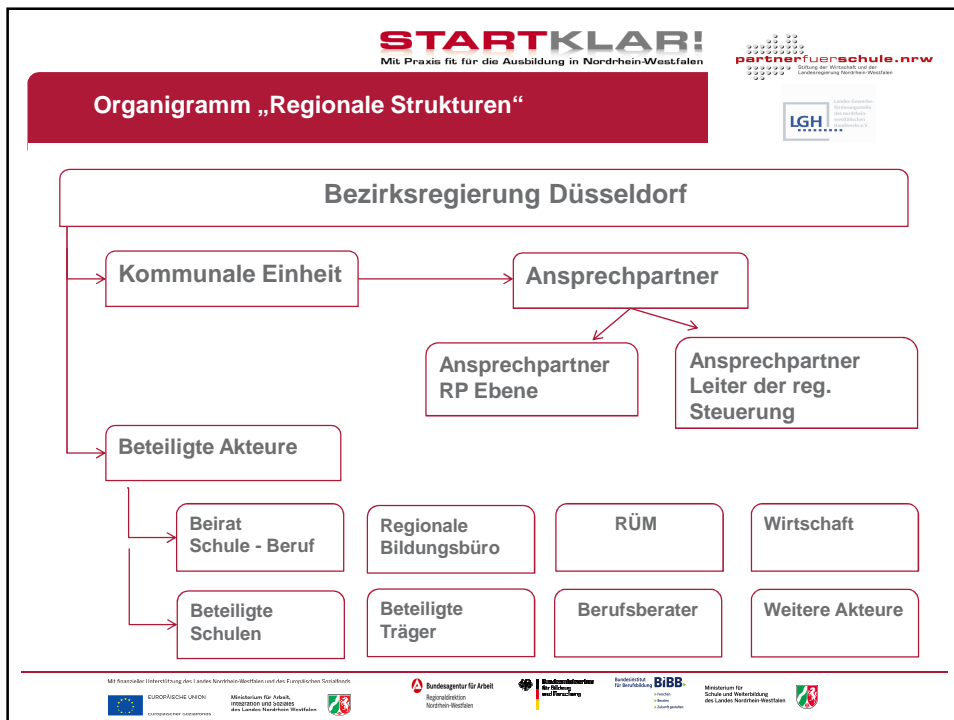
<div style="background-color: #800000; color: white; padding: 2px;">Projektmappe Praxiskurs ZIM_01/09</div> <div style="background-color: #800000; color: white; padding: 2px; text-align: center;">STARTKLAR!</div> <p>Mit Praxis fit für die Ausbildung in Nordrhein-Westfalen</p> <h3 style="text-align: center;">Sitzhocker aus Kanthölzern herstellen</h3> <p>Ausbildungsprofil: Zimmerer/-in, alle Hoch-, Tief- und Ausbauberufe Aufbaukurs Jahrgangsstufe 9 – 10 Dauer: 16,00 Stunden</p>  <p>entwickelt von: ENTWICKLERNAME</p>	<div style="background-color: #800000; color: white; padding: 2px;">Projektmappe KO_Ueb_01/0910</div> <div style="background-color: #800000; color: white; padding: 2px; text-align: center;">STARTKLAR!</div> <p>Mit Praxis fit für die Ausbildung in Nordrhein-Westfalen</p> <h3 style="text-align: center;">Sicherungs- und Klettertechniken erlernen</h3> <p>Ausbildungsprofil: berufsübergreifende Stärkung personaler Kompetenzen</p>  <p>Jahrgangsstufe 9 – 10 Dauer: 8,00 Stunden</p> <p>entwickelt von: ENTWICKLERNAME</p>	<div style="background-color: #800000; color: white; padding: 2px;">Projektmappe IL_Gae_03/0910</div> <div style="background-color: #800000; color: white; padding: 2px; text-align: center;">STARTKLAR!</div> <p>Mit Praxis fit für die Ausbildung in Nordrhein-Westfalen</p> <h3 style="text-align: center;">Pflanzen bestimmen und beschreiben</h3> <p>Ausbildungsprofil: Kontextlernen im Rahmen individueller Lernunterstützung für die Gärtnerberufe</p>  <p>Jahrgangsstufe 9 – 10 Dauer: 16,00 Stunden</p> <p>entwickelt von: ENTWICKLERNAME</p>
--	--	--

Praxiskurse im Rahmen berufsfeldbreiter Grundbildung

Stärkung personaler Kompetenzen –
Berufsbezogene Sozialkompetenzen

Kontextlernen im Rahmen ind. Lernunterstützung –
Berufsbezogene Fachkompetenzen





STIFTUNG PARTNER FÜR SCHULE NRW

Vielen Dank für Ihre Aufmerksamkeit!

Stiftung der Wirtschaft und der Landesregierung NRW

XXX
XXX – STARTKLAR!

Oststraße 86 • 40210 Düsseldorf
T 0211 / 91 312 5XX
F 0211 / 91 312 650
post@partner-fuer-schule.nrw.de
www.partner-fuer-schule.nrw.de

