

KREIS DÜREN

... WIR MACHEN DAS!

Der Landrat



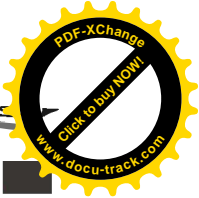
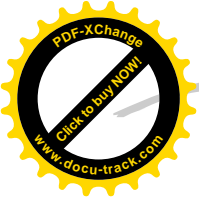
job-com düren

Monatsbilanz Juli 2011

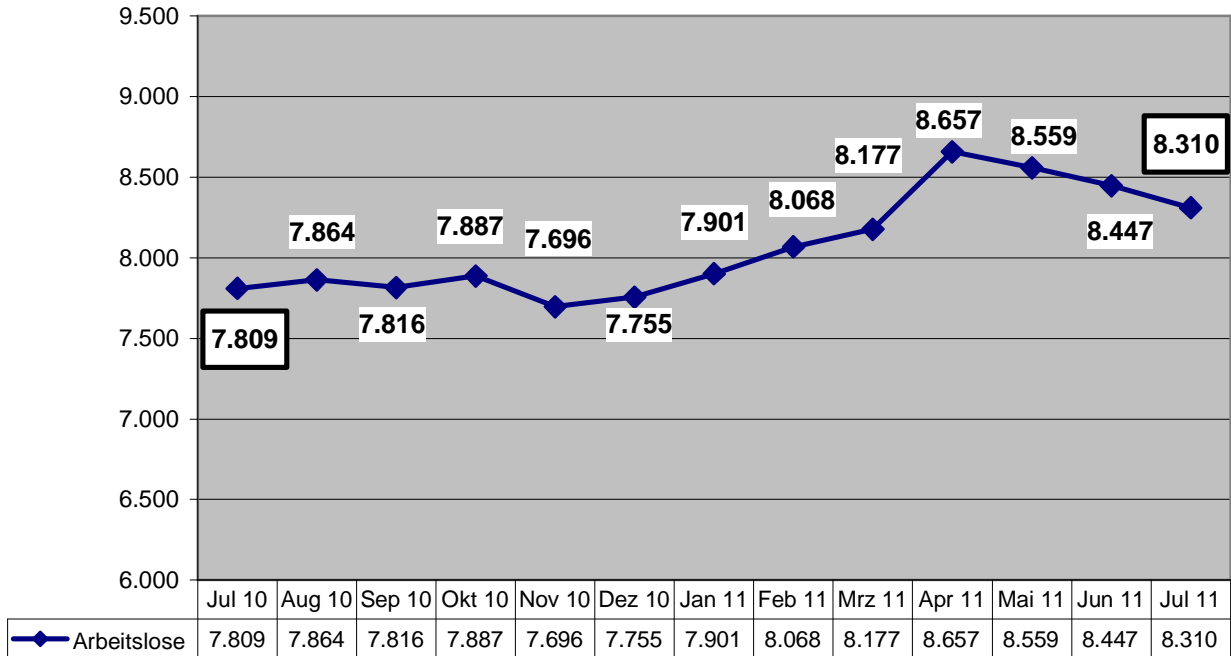
Zahlen ♦ Daten ♦ Fakten

"job-com Aktuell"

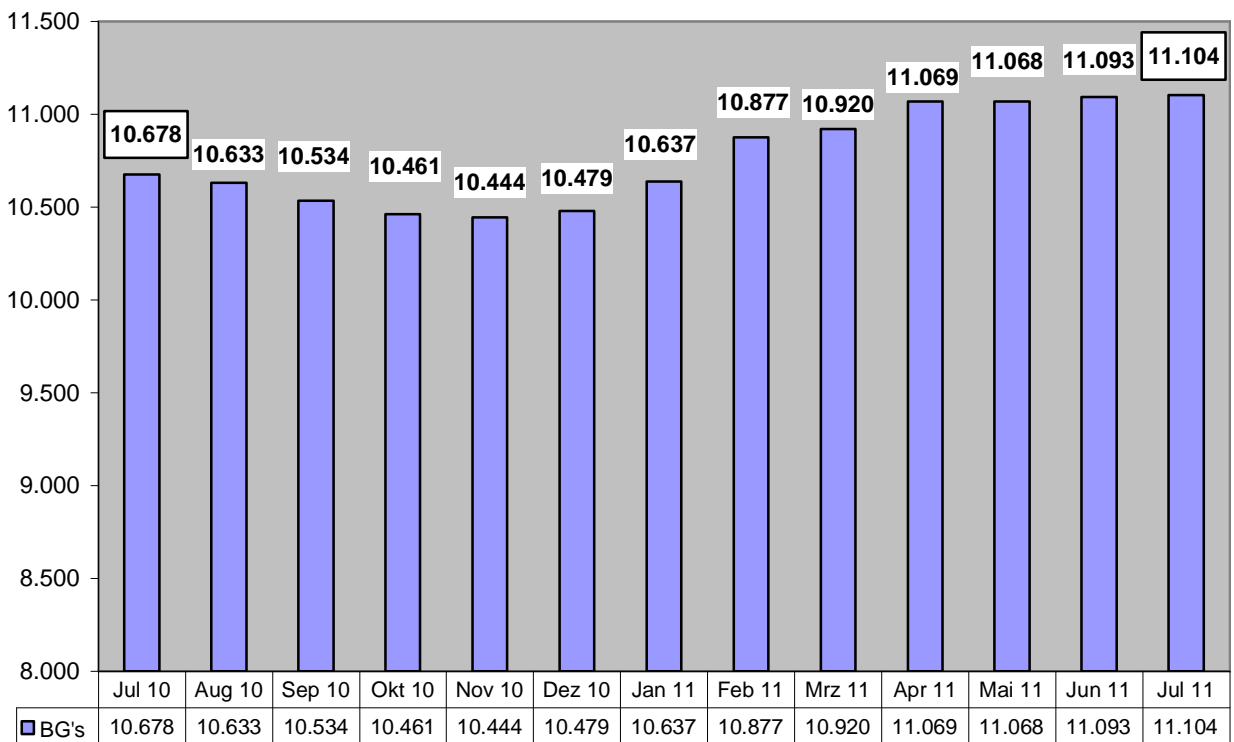
Optionskommune Kreis Düren

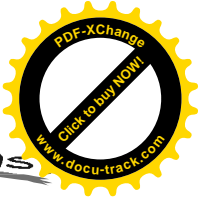
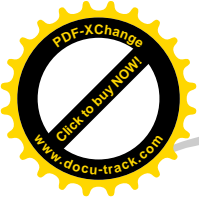


Arbeitslose im SGB II Juli 2010 – Juli 2011



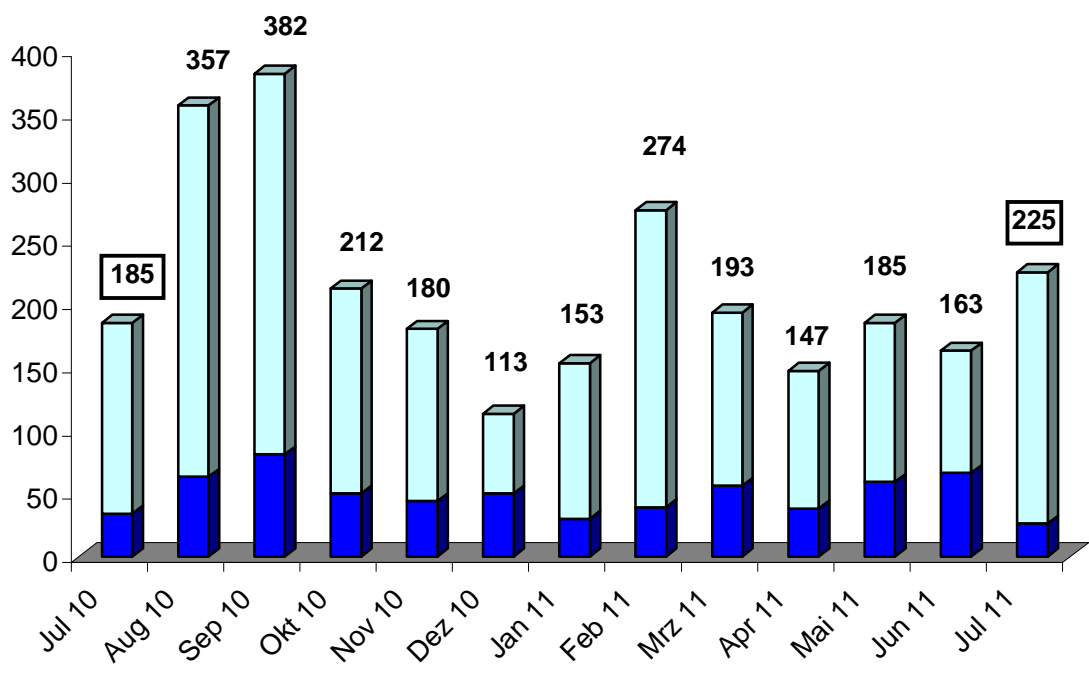
Bedarfsgemeinschaften im SGB II Juli 2010 – Juli 2011





Integrationsbilanz der job-com Juli 2010 – Juli 2011

■ weitere Integrationen
■ Vermittlungen der job-com mit LKZ-"Startschuss"

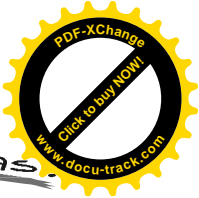
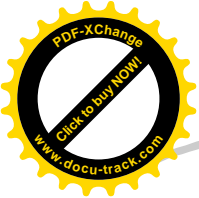


Darüber hinaus wurde die Verringerung der Hilfebedürftigkeit durch Minijobs im Juli 2011 in 95 Fällen erreicht.

Um die Gesamtheit der Integrationserfolge im Kreis Düren darzustellen, werden neben den aktiven Vermittlungen der job-com die Abgänge in Beschäftigung erfasst, die den Grundsicherungsämtern bekannt werden.

Arbeitslose im Beratungs- und Vermittlungsprozess

Die Anzahl der SGB II - Kunden, die sich bei der job-com im Beratungs- und Vermittlungsprozess befinden, beläuft sich im Juli 2011 auf **15.754**.



"TEP 4 Future"

Unterstützungsmaßnahme zur Aufnahme einer Teilzeitausbildung

In Stadt und Kreis Düren leben zahlreiche Menschen, die mindestens ein Kind erziehen und/oder einen Angehörigen pflegen und die den Einstieg oder Wiedereinstieg ins Arbeitsleben machen möchten. Viele von ihnen – insbesondere im Alter zwischen 16 und 25 Jahren – haben keine abgeschlossene Berufsausbildung. Ein Grund dafür sind u. a. Erziehungs- oder Pflegezeiten, die die Aufnahme einer Ausbildung verhindert oder zum vorzeitigen Abbruch geführt haben.

Die Maßnahme „TEP 4 Future“, die von der low-tec gGmbH durchgeführt wird, wendet sich genau an diese jungen Frauen und Männer, die die oben genannten Kriterien erfüllen und mindestens einen Hauptschulabschluss besitzen.

Vorrangiges Ziel ist es, die Teilnehmer/-innen durch intensive Ausbildungsvorbereitung und Ausbildungsplatzakquise in eine betriebliche Teilzeitausbildung zu vermitteln.

Der Vorteil einer Teilzeitausbildung ist die reduzierte tägliche bzw. wöchentliche Arbeitszeit, d. h. die regelmäßige Arbeitszeit einschließlich des Berufsschulunterrichts beträgt ca. 25 Stunden pro Woche.

Das Angebot von „TEP 4 Future“ zur Aufnahme einer Teilzeitausbildung beinhaltet u. a.

- eine intensive Begleitung über 4 Monate auf dem Weg in die Teilzeitberufsausbildung
- die sozialpädagogische Unterstützung in den individuellen Problemlagen der Teilnehmer/-innen während der ersten 8 Monate der Teilzeitausbildung
- die Beratung bei der Berufsfindung und der Suche nach einem Ausbildungsbetrieb
- eine intensive Ausbildungsvorbereitung durch Gruppenangebote wie Berufswahlorientierung, Bewerbungstraining, Kommunikations- und Teamtraining sowie Selbstorganisation
- die gemeinsame Regelung der Kinderbetreuung während der Arbeitszeit

Die Maßnahme „TEP 4 Future“ ist für fünf ALG II-Bezieher/-innen konzipiert und dauert 12 Monate. Die job-com des Kreises Düren betreibt aktive Akquise der Teilnehmer/-innen. Des Weiteren wird durch einen engen und regelmäßigen Austausch über Inhalte und Teilnehmer/-innen zwischen der job-com und der low-tec gGmbH eine optimale Betreuung der teilnehmenden Personen gewährleistet.

Ihre Ansprechpartnerin bei der job-com des Kreises Düren:

Silke Nießen

Projektmanagerin

Telefon: 02421/22-17428

e-mail: s.niessen@kreis-dueren.de

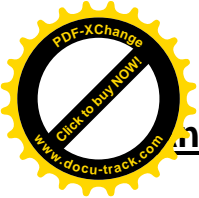
Ihre Ansprechpartnerin bei der low-tec gGmbH:

Marion Klein-Bojanowski

Projektleitung

Telefon: 02421/4036-49

e-mail: m.klein-bojanowski@low-tec.de



Gemeinde	Arbeitslose SGB II		Bedarfsgemeinschaften	
	absolut	prozentuale Verteilung	absolut	prozentuale Verteilung
Aldenhoven	518	6,23%	681	6,13%
Düren	4.700	56,56%	6.346	57,15%
Heimbach	60	0,72%	91	0,82%
Hürtgenwald	96	1,16%	98	0,89%
Inden	95	1,14%	145	1,31%
Jülich	987	11,88%	1.351	12,16%
Kreuzau	266	3,20%	354	3,19%
Langerwehe	215	2,59%	300	2,71%
Linnich	314	3,78%	382	3,44%
Merzenich	152	1,83%	220	1,98%
Nideggen	152	1,83%	190	1,71%
Niederzier	331	3,98%	398	3,58%
Nörvenich	185	2,23%	230	2,07%
Titz	123	1,48%	163	1,47%
Vettweiß	116	1,40%	154	1,39%
Gesamt	8.310	100,00%	11.104	100,00%