

Unterstützung seit 20 Jahren:

Die Pflegeberatungsstelle/der Pflegestützpunkt des Kreises Düren besteht seit nunmehr 20 Jahren.

Personen, die sich auf eine Situation der eigenen Pflegebedürftigkeit vorbereiten oder bei denen diese bereits eingetreten ist sowie deren Angehörige erhalten hier trägerunabhängige Beratung über Ansprüche und Unterstützungsmöglichkeiten entsprechend ihrer individuellen Bedarfe. Die Beratung erfolgt im Rahmen des Pflegestützpunktes NRW in Kooperation mit der AOK Rheinland/Hamburg.

(Stand Juli 2021)



Ansprechpartnerinnen

Andrea Fuchs
Fon 0 24 21.22-10 50 900
amt50@kreis-dueren.de

Maria Trimborn
Fon 0 24 21.22-10 50 900
amt50@kreis-dueren.de

Servicezeiten

Mo bis Do von 8 bis 16 Uhr
Fr von 8 bis 13 Uhr



Kontakt

Kreisverwaltung Düren
Sozialamt
Pflegeberatungsstelle Haus C
Bismarckstraße 16
52351 Düren
Fon 0 24 21.22 0
mail@kreis-dueren.de
kreis-dueren.de/pflegeberatung

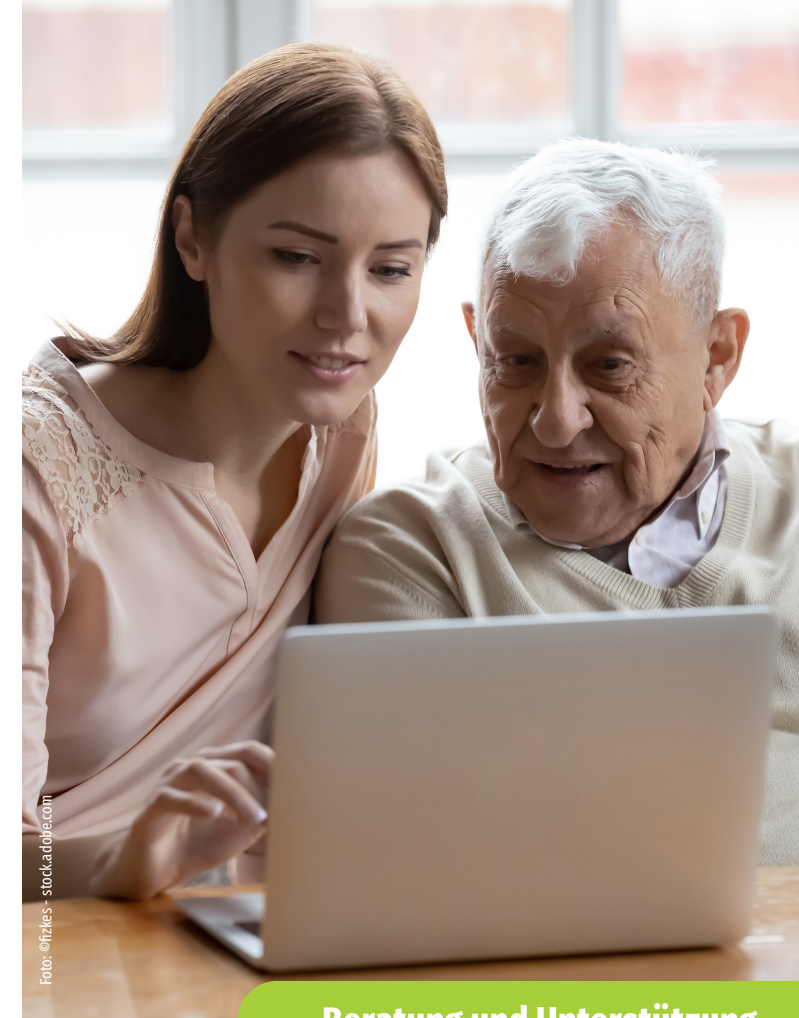


Foto: efrzles - stock.adobe.com

Beratung und Unterstützung

Ihre Pflegeberatungsstelle im Kreis Düren



Allgemeines

Die Menschen in Deutschland leben heute über 30 Jahre länger als noch vor 100 Jahren. Im Dezember 2019 galten in NRW 965.000 Menschen im Sinne des Pflegeversicherungsgesetzes (SGB XI) als pflegebedürftig. Das waren 25,5 Prozent mehr als noch zwei Jahre zuvor.

Im Vergleich gab es 2019 im Kreis Düren über 17.000 pflegebedürftige Menschen. Diese Zahlen werden infolge des demographischen Wandels weiter steigen, so dass zukünftig immer mehr Menschen, sei es als Angehörige oder Betroffene, mit dem Thema Pflegebedürftigkeit konfrontiert werden.

Altern ist meist mit einem Nachlassen der Aktivität und Leistungsfähigkeit verbunden. Pflegebedürftigkeit bedeutet für Betroffene und ihre Angehörigen große physische, psychische und finanzielle Belastungen. Häufig tritt die Pflegebedürftigkeit unerwartet ein.

Schnell entstehen viele Fragen, viele Dinge müssen organisiert und erledigt werden.

(Quelle: IT.NRW)

Weitere Infos finden Sie auf:
kreis-dueren.de/pflegeberatung

Beratung und Unterstützung

Die Pflegeberatungsstelle gibt Informationen:

- zum Pflegeangebot im Kreis Düren
- zu Leistungen der Pflegeversicherung
- zur Auswahl der geeigneten Pflegeleistungen und -anbieter
- über Entlastungsangebote für pflegende Angehörige
- zu Palliativpflege und Sterbebegleitung
- zu möglichen (Pflege)hilfsmitteln und deren Gebrauch
- zu gerontopsychiatrischen Erkrankungen wie Demenz oder Alzheimer und anderen
- und Hilfestellung bei Anträgen auf Pflegeleistungen

Die Beratung...

...erfolgt durch kompetentes und erfahrenes Fachpersonal:

- trägerunabhängig
- vertraulich
- neutral
- kostenfrei

...erfolgt bei Bedarf:

- persönlich
- telefonisch
- im eigenen Zuhause
- im Rathaus Ihrer Gemeinde oder Stadt

